



# LA COMÉDIE DE FERNEY

## Fiche technique

Version 12 - Mise à jour : 10/04/16

Responsable technique : Daniel Rouiller : 06 70 92 63 28

### Généralités

La Comédie de Ferney est une charmante petite salle située au centre-ville de Ferney. L'ensemble du théâtre est dans un seul et même espace.

La salle est située derrière une paroi en bois de 3m qui la sépare de la zone accueil-public.

Elle est constituée par des gradins d'une capacité de 58 places assises.

Il est possible, d'entente avec les compagnies, d'ajouter deux rangs de chaises, portant ainsi la capacité la salle à 86 places (voir plan).

Les coulisses sont situées derrière une deuxième paroi en bois en fond de scène montant jusqu'au plafond.

Au-dessus du théâtre, un appartement servant de loge est disponible pour les compagnies accueillies.

Nous proposons des horaires très souples pour l'accueil des compagnies et nous prévoyons systématiquement en cas de besoin. Par ailleurs, les réglages se font avec une échelle 3 plans donc plus rapidement qu'avec une nacelle.

## Plateau

Plateau en béton noir, recouvert d'un tapis de danse, sans pente, cadre de scène en frise et pendrillons.

<b>Dimensions</b>		
Largeur mur à mur		9,40 m
Profondeur du nez de scène à la paroi de fond de scène		7,30 m
Hauteur sous perche		4,20 m Sauf perches 4 et 10 à 4,00 m
<b>Accès décors</b>		
	<b>Par double porte ouvrant vers l'extérieur</b>	<b>1,80 m de large 2,00 m de haut</b>
<b>Accroches</b>		
Référence	Remarques	Quantité
Perches	Équipe à main (pas de contrepoids) Sauf perches 1,2,3 et 10 fixe. Les perches 1, 2, 3, 6 ,8 et 10 sont équipées de prises de courant graduable ou direct.	12
Manteau	Pour accroche d'une frise uniquement Hauteur sous perche : 4,40 m	1
Tubes supplémentaires	Demander précision	
<b>Taps</b>		
Pendrillons 1,50 m x 4 m		6
Pendrillons anciens 1,50 m x 4 m	(à utiliser au lointain de préférence)	4
Demi-fond 4,20 m x 4 m		3
Frise 9m x 0.75 m		3
Cyclo Gerriets PVC Opera bleu gris 7,50 m x 4,10 m		1
Tubes pour lestage cyclo		1

## Éclairage

Références	Remarques	Quantité
<b>Commande</b>		
Bloc de puissance RVE Stagger 6 x2.3 Kw DMX 512 et commande manuelle au bloc	Puissance maximum disponible 36 Kw	6 (donc 36 x 2.3 Kw en tout)
Console éclairage RVE Piccolo 36/144	Mémoire, séquentiel, master, accès direct au circuit, écran, patch électronique	1
Câble DMX disponible	15 m	1
<b>Projecteur</b>		
PC 1000 W – lentille lisse Teatro/Coemar Spazio	5.5 ° - 58,5°	8
PC 1000 W – lentille sablée Teatro/Coemar Spazio	5.5 ° - 58,5°	6
PC 1000 W – lentille lisse Scenilux Rhea 1001	8°-60° Utilisation préférable en grande ouverture	6
Fresnel 650 W Strand Quartet	10°-40°	6
Découpe courte 1000 W Robert Juliat 613 SX 15/60°	28°-64°	6
Découpe moyenne 1000 W Scenilux Spica 1003 15/60°	15/60°	6
PAR 64 DTS	Lampe dispo : CP 60, CP 61, CP 62, CP 95	12
Cycliode – 500W FAL Scene pro 500	130° Équipé de porte-filtre, mais éclairage peu régulier type Quartz	8
<b>Accessoires</b>		
Porte-filtre pour tous les projecteurs		
crochets		50
Iris pour découpe		3
Porte-gobo		10
<b>Pied et platine</b>		
Platine de sol en bois noir		8
Platine de sol en métal noir		6
Pied léger Manfrotto 052B	De 1,05 m à 2,50 m	2
Pied léger + barre d'extension 4 positions	De 1,27 m à 2,50 m A équilibrer impérativement en cas d'utilisation de la barre.	2

## Son

Remarque :

Pas de système d'interphonie

Pas de possibilité de mettre la régie en salle

Références	Remarques	Quantité
Console son Yamaha MG-16 6CX USB	16 arrivées 1 départ stéréo 4 groupes de départ Effets basiques intégrés  Auxiliaire pre ou post fader	1
Lecteur CD auto-pause DENON DN – C635	Sans télécommande	1
Lecteur CD normal	dont 1 sans afficheur	2
Lecteur mini disque auto pause	Avec télécommande	1
Lecteur-enregistreur cassettes		1
Micro Shure SM58		1
Pied de micro hauteur standard		1
Diffusion 1 Enceinte Behringer B212 500 W max	Au plateau au sol, au lointain suspendu ou <b>sur pied</b> (2 m max)	2
Diffusion 2 Enceinte JBL EON Power 10 800 W max	Au plateau au sol, <b>au lointain</b> <b>suspendu</b> ou sur pied (2 m max)	2
Câble XLR	3/5 m	2

## Loges

Elles sont situées derrière la paroi en fond de scène. Elles ne sont pas équipées de sanitaires ni de point d'eau.

Elles disposent d'une table de 4m de long avec un miroir et des lumières sur toute la largeur.

En revanche, un appartement avec douche, lits, cuisine est situé dans le bâtiment du théâtre, mais un passage par la zone-public est nécessaire pour l'atteindre.

## Accès

Adresse de la salle :

33, Grand Rue  
01210 FERNEY VOLTAIRE

Depuis l'autoroute, nous vous conseillons de sortir à Bellegarde-sur-Valserine pour éviter la douane suisse et la vignette autoroutière (40 CHF).

Un grand parking est situé devant la théâtre.

## Informations

Par ailleurs, étant à proximité de la Suisse, les téléphones portables se connectent assez facilement au réseau suisse. Nous vous conseillons, au minimum, de désactiver l'itinérance des données dans les options de votre téléphone et éventuellement de bloquer le réseau en manuel et de contrôler le réseau sélectionné avant un appel.

## Contacts

Régisseur responsable : Daniel Rouiller - 06 70 92 63 28 – [daniel@compagniethalie.org](mailto:daniel@compagniethalie.org)

Régisseur polyvalent : Adrien Laneau - 06 89 17 72 00 - [adrien@easytechcorp.net](mailto:adrien@easytechcorp.net)

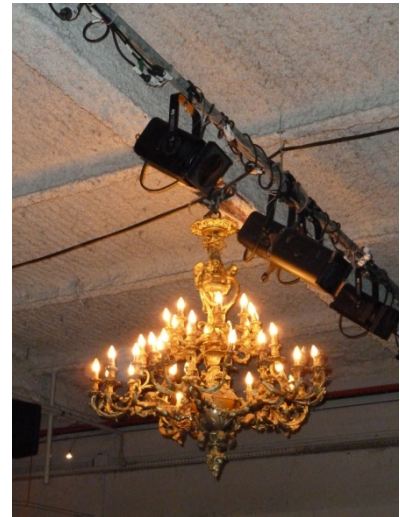
Directrice artistique : Annick Gambotti - 06 81 46 06 63 – [annick.gambotti@wanadoo.fr](mailto:annick.gambotti@wanadoo.fr)

Administrateur : Patrick Heidelberger – 06 83 09 02 77 – [patrick@compagniethalie.org](mailto:patrick@compagniethalie.org)

## Photos



Vue depuis le fond de la scène



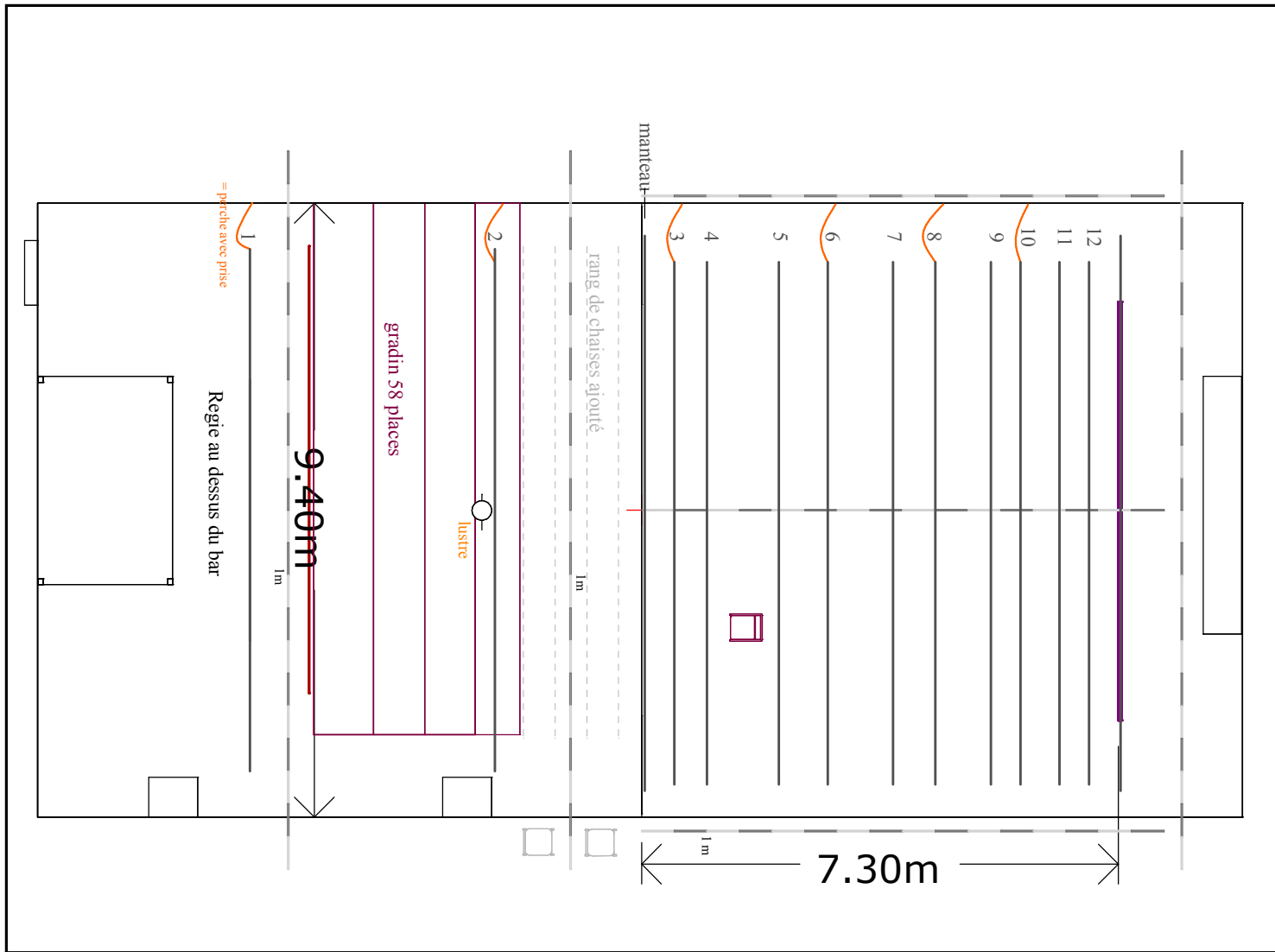
Détail lustre



Vue depuis le gradin



Accueil public



<b>Comédie de Ferney</b>	
33, Grand Rue	Ferney-Voltaire
Plan masse et coupe	1/50e
imprimée le :	04/09/2016
Responsable technique	Daniel Rouiller 06 70 92 63 28